



Faire des économies d'énergie ?
Réponse : Enercoop vous accompagne !

Mon guide économies d'énergie

enercoop
L'énergie
militante





Passer du chauffage électrique au poêle à pétrole

Passer du chauffage électrique au poêle à pétrole (ou à éthanol, ou encore à kérosène)... une TRÈS MAUVAISE IDÉE !

Il s'agit en effet du plus mauvais choix de chauffage alternatif à l'électricité. Il est fortement déconseillé.

Ces systèmes, non raccordés pour l'évacuation des gaz de combustion, libèrent ces derniers dans le logement.

Or ces fumées contiennent énormément de dioxyde de carbone et de vapeur d'eau, et peuvent contenir de nombreux gaz toxiques (dont surtout du monoxyde de carbone).

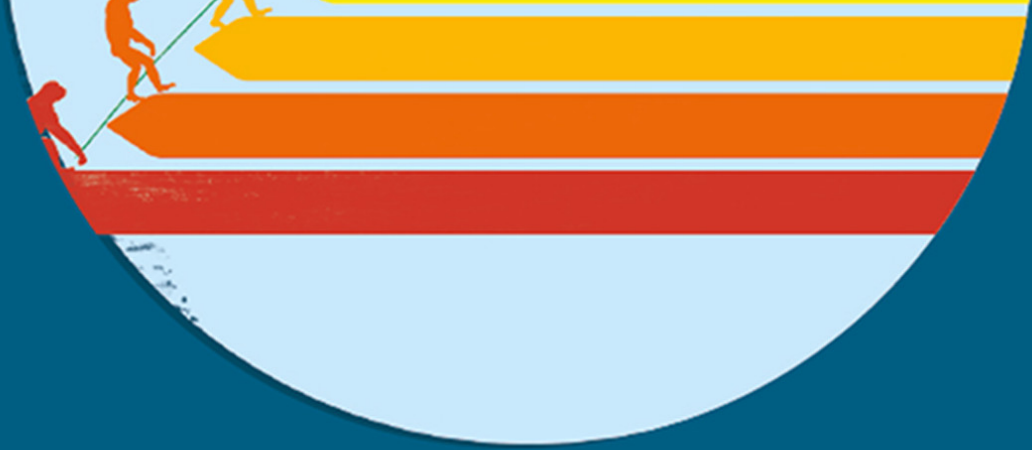
Ces appareils sont donc très souvent à l'origine de problèmes d'humidité et de moisissures, puis de santé !



Vous souhaitez en savoir plus ?
Réponse : transition.enercoop.fr



100% COOPÉRATIF
FOURNISSEUR
D'ÉLECTRICITÉ
100% RENOUVELABLE



Enercoop - SCIC-SA à capital variable - RCS Paris n° 484 223 094 - 1678, Quai de la Loire



enercoop
L'énergie
militante



L'énergie est notre avenir, économisons-la !

www.enercoop.fr

Contenu en ligne sur la page : <https://transition.enercoop.fr/EbookAs2/iframe>

